



Compatibilidad

Serie AB MULTI-UNIT [ø4.8]



SCAN BODY INTRA / EXTRA-ORAL / TÁCTIL

Plataforma	Altura (mm)		
ø4.8	10.0	IPD/AB-SR-00	IPD/AB-SR-01

Tornillo cautivo incluido. Llave hexagonal de 1.20.



SCAN TRANSFER

Plataforma	Altura (mm)		Tornillo
ø4.8	1.5	IPD/AB-SR-11	IPD/AB-TR-11/C

IPD/AB-SR-11 incluye tornillo y tapón protector.



TI BASE

Plataforma	Altura poste (mm)	Altura gingival		
			Referencia	Referencia
ø4.8	3.5	0.5	IPD/AB-IR-00/3D	-
		0.2	-	IPD/AB-IR-01/3D
	4.0	0.2	-	IPD/AB-IR-01
		0.2	-	IPD/AB-IR-11/3D
	6.5	0.5	IPD/AB-IR-02/3D	-
		0.2	-	IPD/AB-IR-03/3D

Consulte la página 147 para conocer los accesorios Custom Ti-Base System®. IPD/AB-IR-01 es una interfase para Hollow Screw System®



TORNILLO / TORNILLO TPA PARA PRÓTESIS ANGULADAS

Plataforma	Llave	Altura poste (mm)	Referencia	Referencia TiN
ø4.8	Unigrip	-	IPD/AB-TR-00	IPD/AB-TR-00/TIN
	TPA	Interfase 3.5 mm	-	IPD/AB-TR-50
	TPA	Interfase 6.5 mm	-	IPD/AB-TR-51



ANÁLOGO / ANÁLOGO DIGITAL

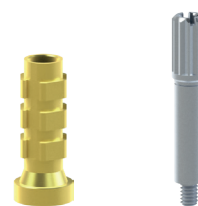
Plataforma	Referencia	Referencia Digital
ø4.8	IPD/AB-AR-00	IPD/AB-AR-00/3D
Tornillo inferior	-	IPD/KA-TA-00
Tornillo lateral	-	IPD/KA-TA-01



PILAR PROVISIONAL / COPING CUBETA ABIERTA

Plataforma			Tornillo Coping
∅4.8	IPD/AB-PR-01	IPD/AB-PR-00	IPD/AB-TR-00/C
	-	IPD/AB-PR-06	-

El mismo pilar se puede usar como provisional junto al tornillo oclusal o como transfer de impresión usando el tornillo coping. La referencia IPD/AB-PR-06 corresponde al diseño clásico y no se puede usar como coping.



COPING CUBETA ABIERTA Y CERRADA

Plataforma		Referencia
∅4.8	Coping cubeta abierta	IPD/AB-CR-00
	Coping cubeta cerrada	IPD/AB-CR-01

Diseño clásico.



PILAR DE CICATRIZACIÓN Titanio / Plástico

Plataforma	Material	Referencia
∅4.8	Plástico	IPD/AB-DR-00
	Titanio	IPD/AB-DR-01

Tornillo IPD/AB-TR-00 no incluido.



CALCINABLE

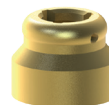
Plataforma	
∅4.8	IPD/AB-RR-00





PSD PARA MULTI-UNIT

Plataforma	Unidades	Altura	Referencia
∅4.8	2	3.35 mm	IPD/AB-LR-02

Consulte la página 169 los accesorios del sistema PSD.



PILAR CALCINABLE RECTO Y ANGULADO CON BASE DE Cr-Co Recto, 15° y 25°

Plataforma	Angulación		
∅4.8	Recto	IPD/AB-BR-00	IPD/AB-BR-01
	15°	IPD/AB-BR-10	IPD/AB-BR-11
	25°	IPD/AB-BR-20	IPD/AB-BR-21

Base Cr-Co para flujo de trabajo digital	Scan Body
∅4.8 Recto / Angulado	IPD/AB-BR-00/3D IPD/AB-BR-01/3D IPD/SC-AN-B2

Todos los pilares calcinables angulados incluyen un tornillo TPA.



TRANSPORTADOR MULTI-UNIT ANGULADO

Plataforma	Referencia
∅4.8	IPD/LL-TM-00



LLAVE

Longitud (mm)	Llave	Referencia
18	Unigrip	IPD/PU-00-18
25	Unigrip	IPD/PU-00-25
32	Unigrip	IPD/PU-00-32
20	Hex 2.0 Multi-unit recto	IPD/LL-AB-00

