



Dental Group

exocad Library

Guía de usuario





Dental Group

Todas las marcas y demás signos distintivos, diseños, patentes de invención, textos, fotografías, gráficos u otras creaciones de IPD son propiedad exclusiva de Implant Prótesis Dental 2004 S.L. y están debidamente protegidas por la legislación sobre propiedad industrial e intelectual. Por ello, cualquier uso, reproducción u otra forma de explotación de los derechos de exclusiva de IPD precisa su previo consentimiento escrito.

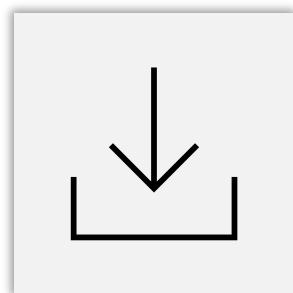
Las marcas y otros signos de terceros utilizados por IPD debe realizarse con identificación del titular y de manera que no aparente un vínculo comercial.

La utilización de los productos de IPD debe realizarse de conformidad con las instrucciones de IPD para asegurar el cumplimiento de todos los procedimientos implicados en el uso del producto y siguiendo las buenas prácticas comúnmente aceptadas en odontología.





Dental Group



Instalación

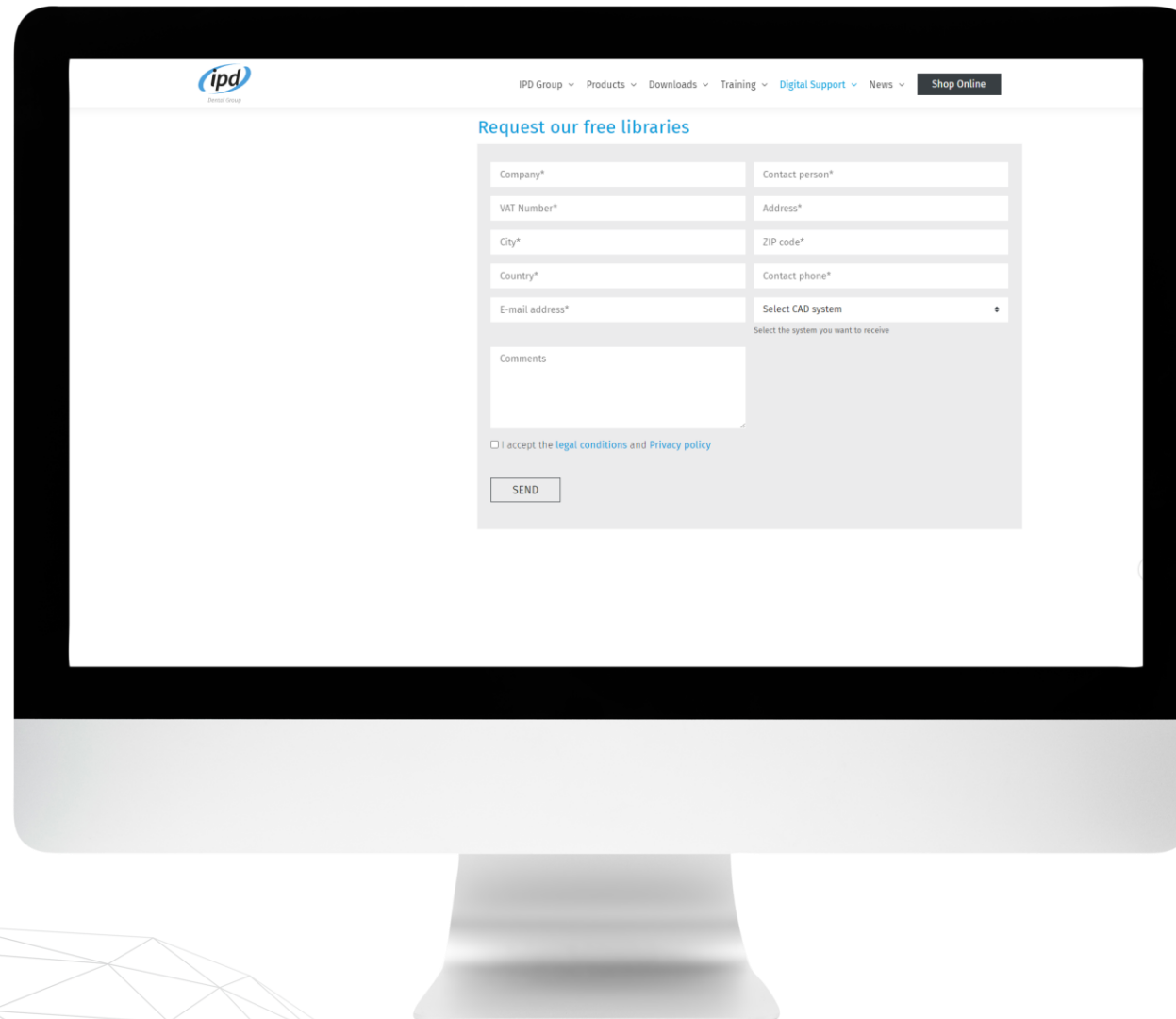


Librerías CAD



Solicite la librería a través de la web

<https://ipd2004.com/es/librerias-cad>



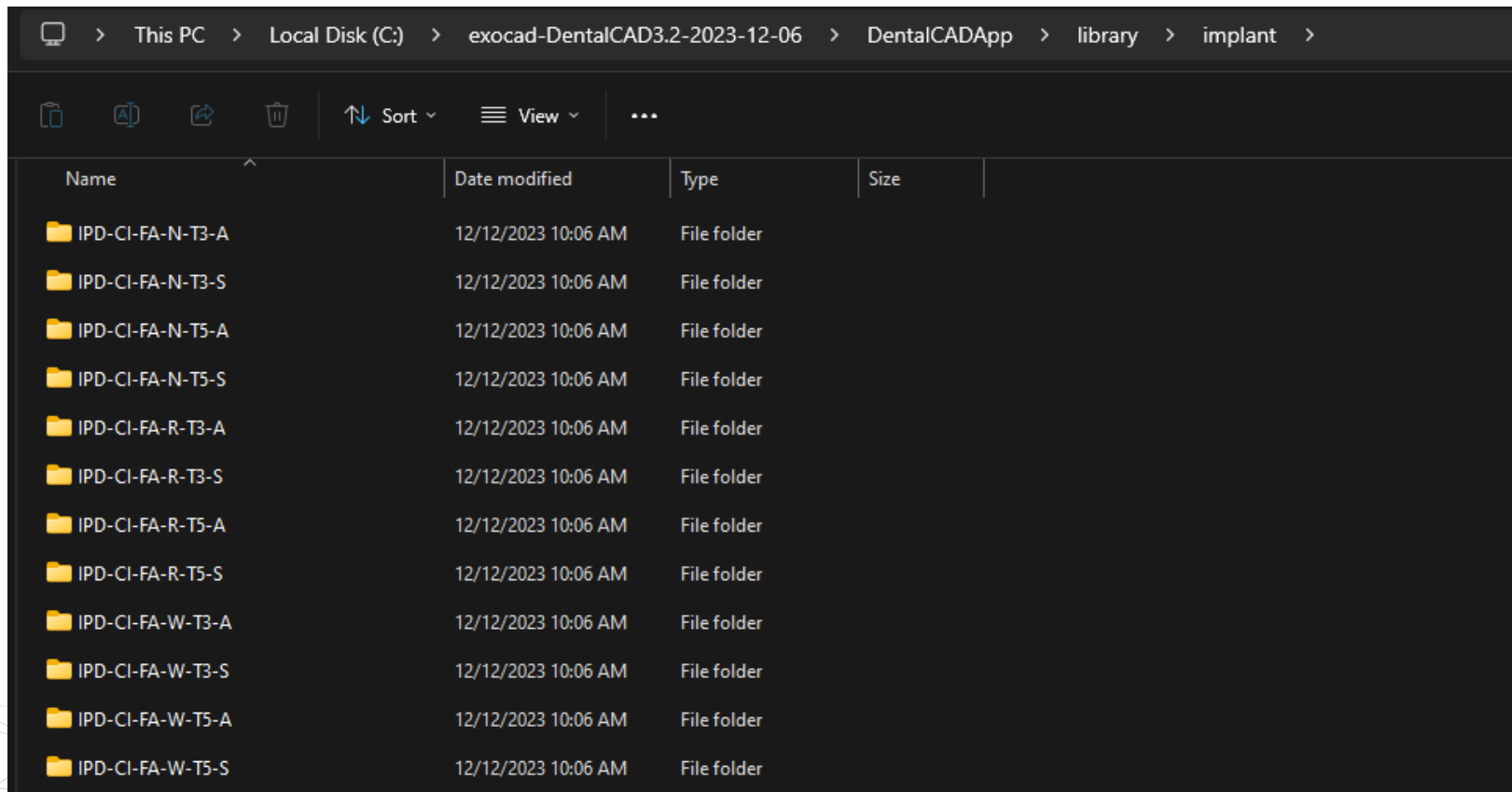
For internal use only. Do not distribute





Recibirá un email con la librería solicitada. Descargar, descomprimir y copiar los archivos en la carpeta correspondiente de exocad.

E.g. `C:\exocad-DentalCAD3.2-2023-12-06\DentalCADApp\library\implant`





Librerías CAD

Scan Abutment



Scan Transfer





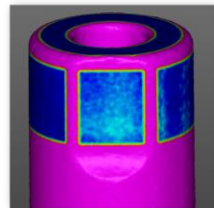
Volver a librerías CAD

Librerías Scan Abutment

Custom Interface System



Directo a implante



Alineación, canal angulado y diseño

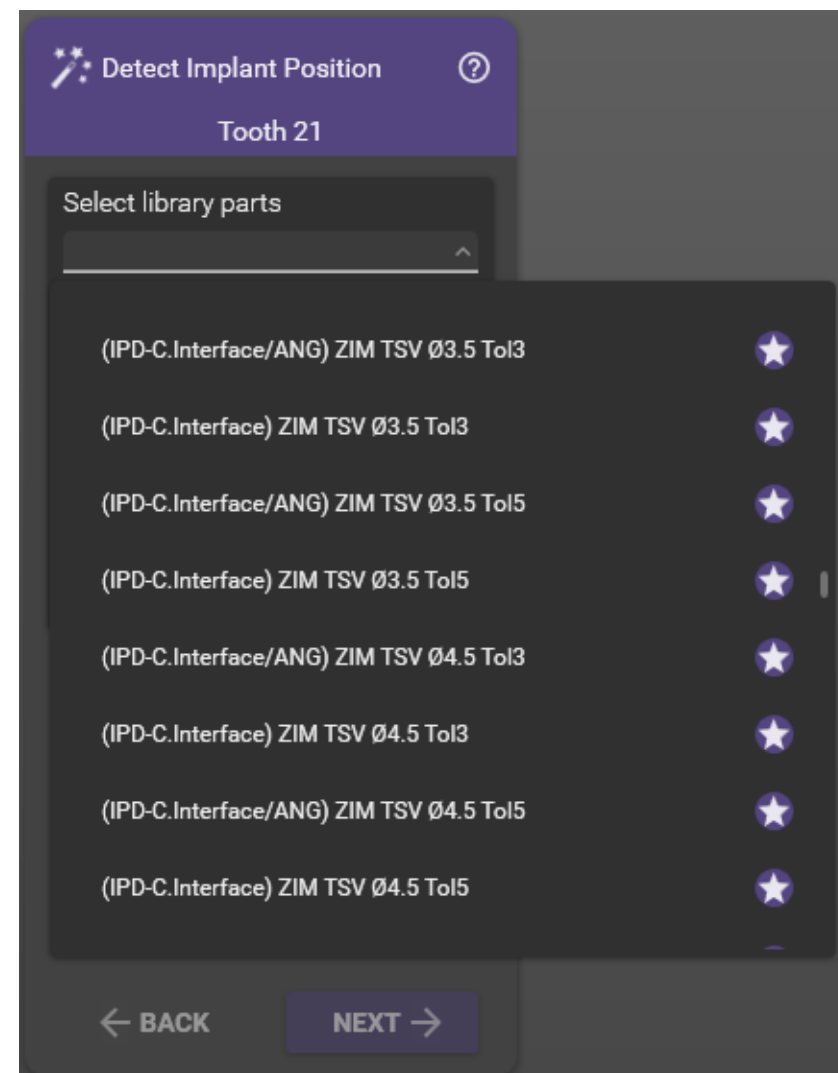




Selección de librería

- **P.e. (IPD-C.Interface) ZIM TSV Ø3.5 Tol3:**
Librería para interfase con espacio de cementación de 30 micras (recomendada para coronas individuales)
- **P.e. (IPD-C.Interface) ZIM TSV Ø3.5 Tol5:**
Librería para interfase con espacio de cementación de 50 micras (recomendada para restauraciones múltiples)

Custom
Ti-Base



Selección Custom Interface

- **Custom Interface**

Cada sistema de implante está representado mediante un código

IPD/FA – SN – 0* (H6.5)

Marca Plataforma

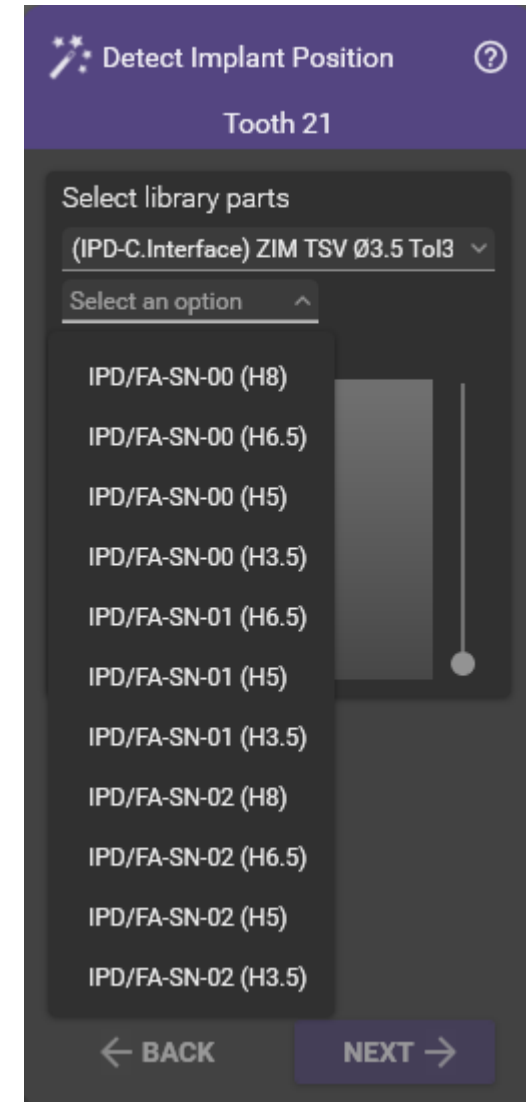
Unitario/Rotatorio

- 00 → Unitario 10mm Scan Body
- 02 → Unitario 15mm Scan Body
- 01 → Rotatorio Scan Body

Altura cementación

Unitario: 8 – 6,5 – 5 – 3,5
Rotatorio: 6,5* – 5* – 3,5
*Consultar disponibilidad

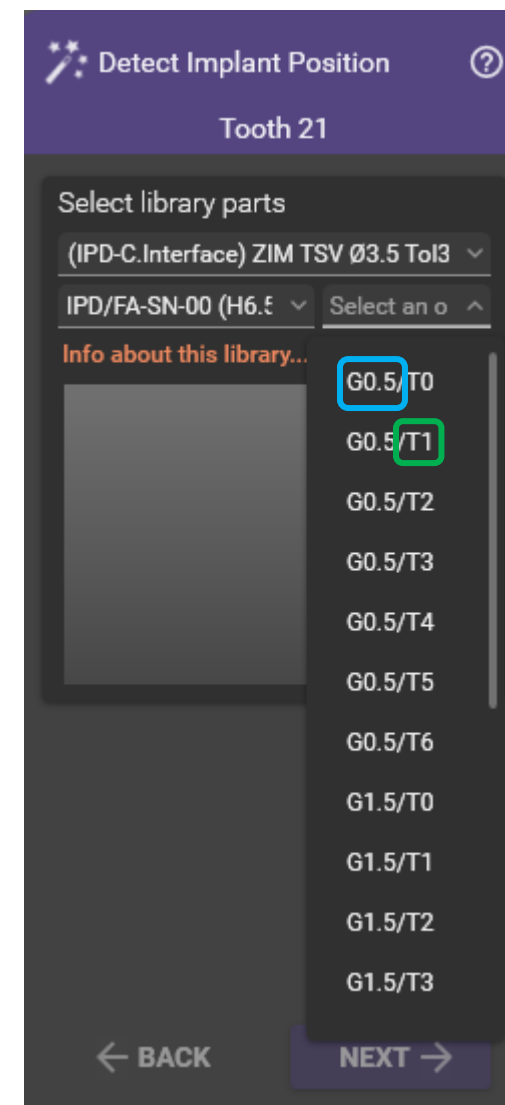
Custom
Ti-Base





Selección Custom Interface

- **Altura gingival:** las librerías para Custom Interface tienen diferentes alturas gingivales, representadas por el código “G0.5” p.e. (las diferentes alturas gingivales dependerán de cada marca y conexión de implante)
- **Tolerancia Scan Abutment:** la librería IPD dispone de 7 offset diferentes para la alineación del Scan Abutment, representados por el código “T1” p.e. (para más información visite el apartado “alineación” de este manual)



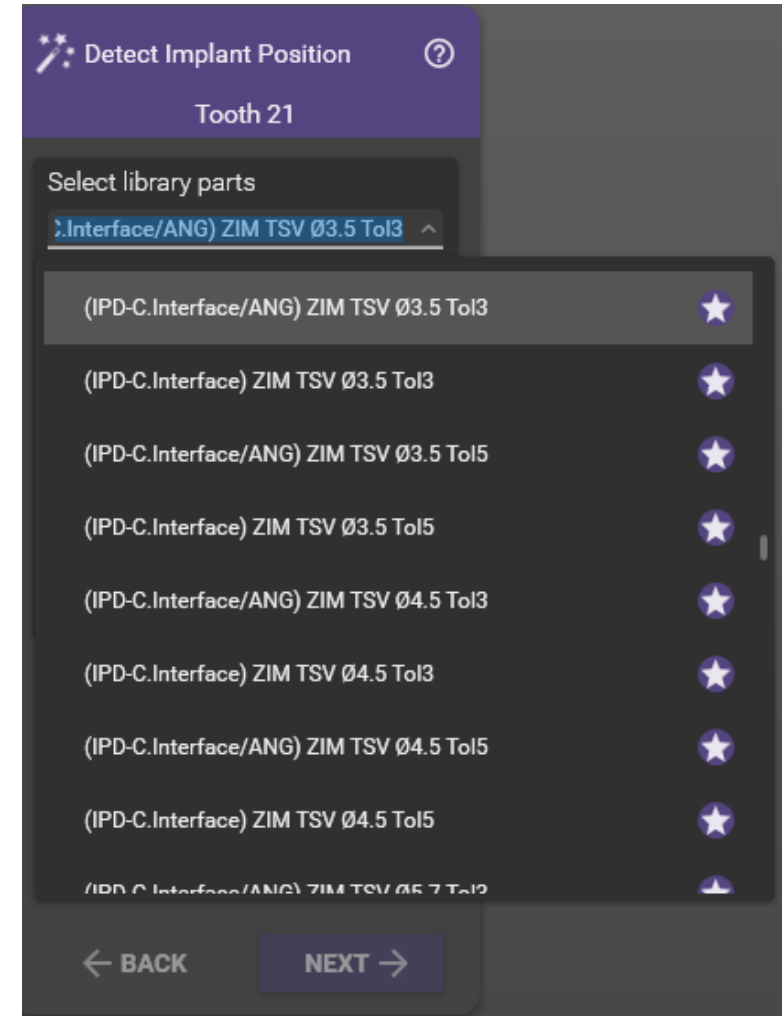
Custom
Ti-Base



Selección librería canal angulado

- **P.e. (IPD-C.Interface/ANG) ZIM TSV Ø3.5 Tol3:**
Librería para interfase con canal angulado y espacio de cementación de 30 micras (recomendada para coronas individuales)
- **P.e. (IPD-C.Interface/ANG) ZIM TSV Ø3.5 Tol5:**
Librería para interfase con canal angulado y espacio de cementación de 50 micras (recomendada para restauraciones múltiples)

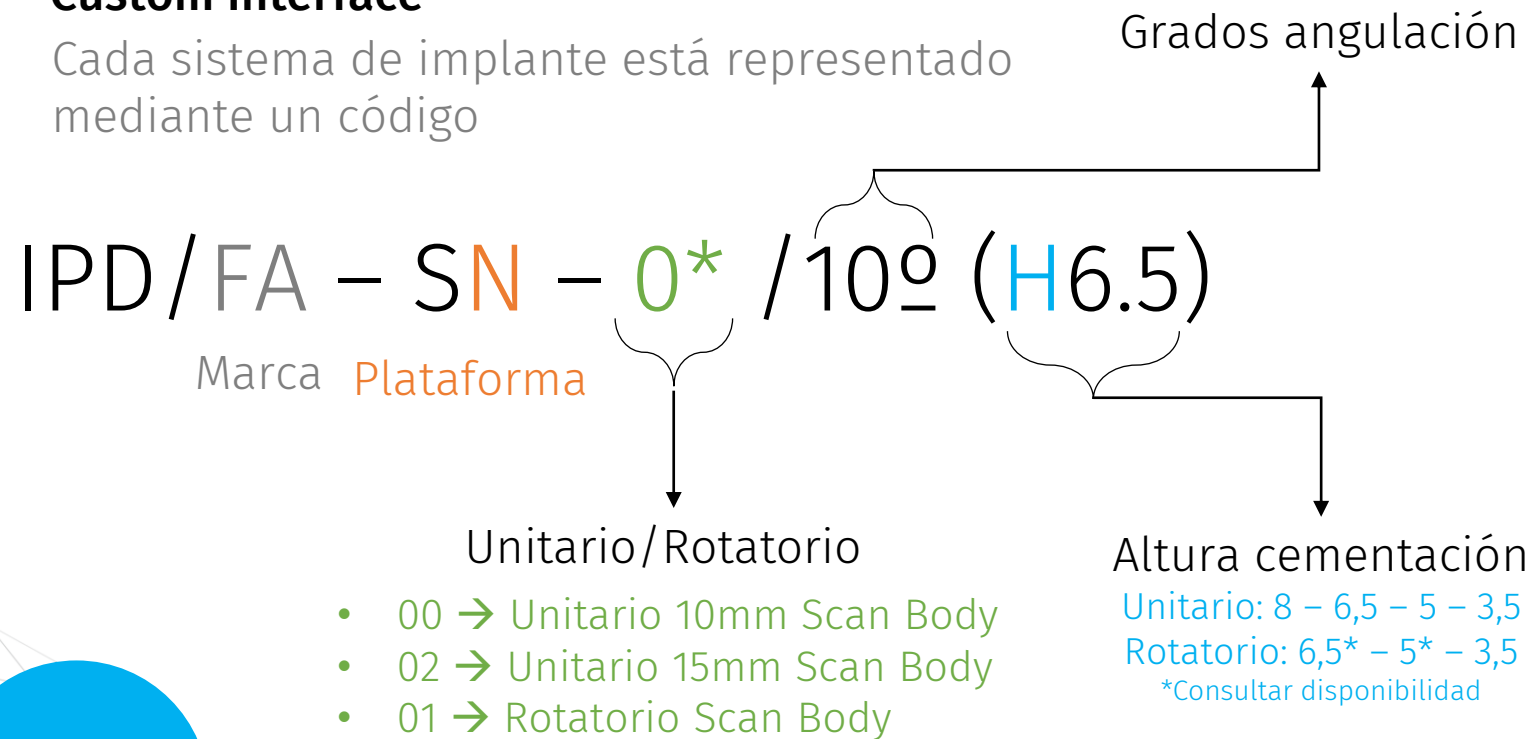
Custom
Ti-Base



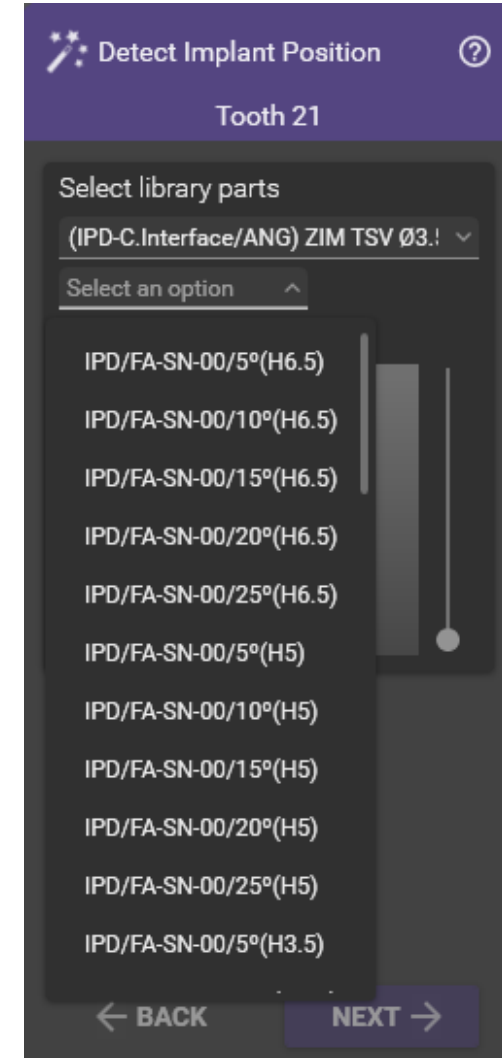
Selección librería canal angulado

- Custom Interface**

Cada sistema de implante está representado mediante un código



Custom
Ti-Base

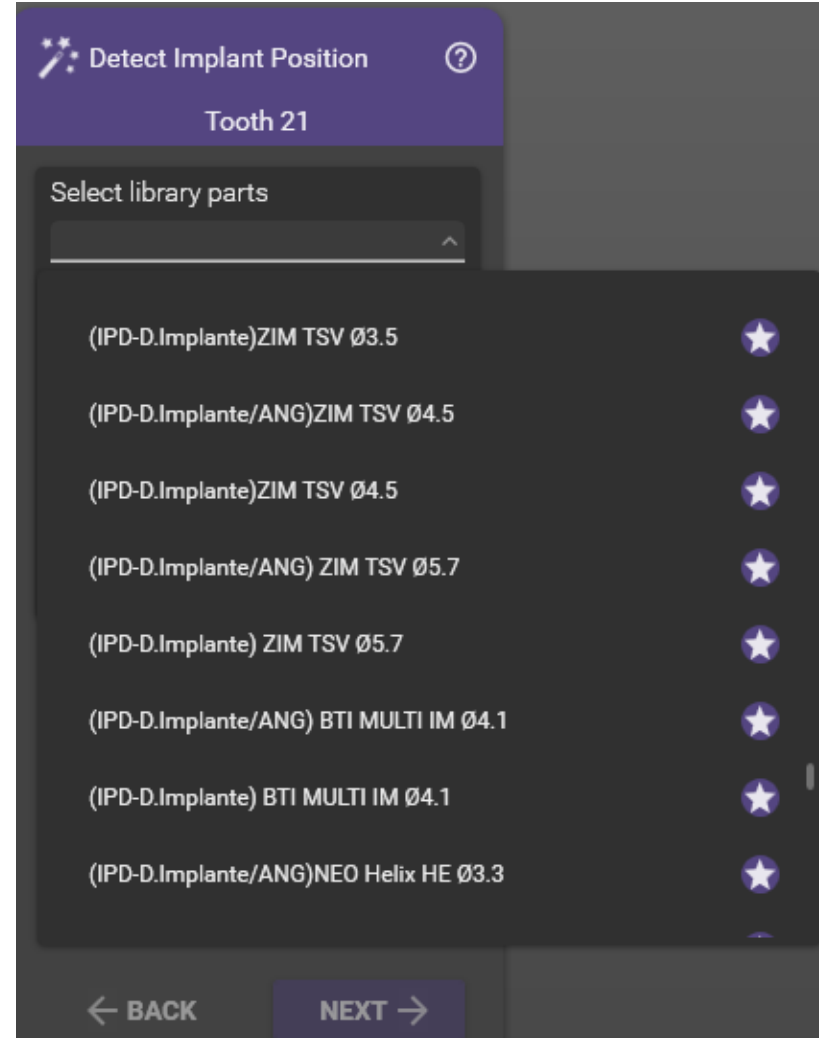




Selección de librería

- **E.g. (IPD-D.Implante)ZIM TSV Ø3.5:**
Librerías para conexiones directas a implantes (directo a la conexión del implante sin utilizar una pieza intermedia)

Directo
implante





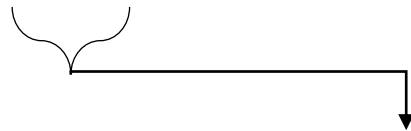
Selección directo a implante

- Directo a implante**

Cada sistema de implante está representado mediante un código

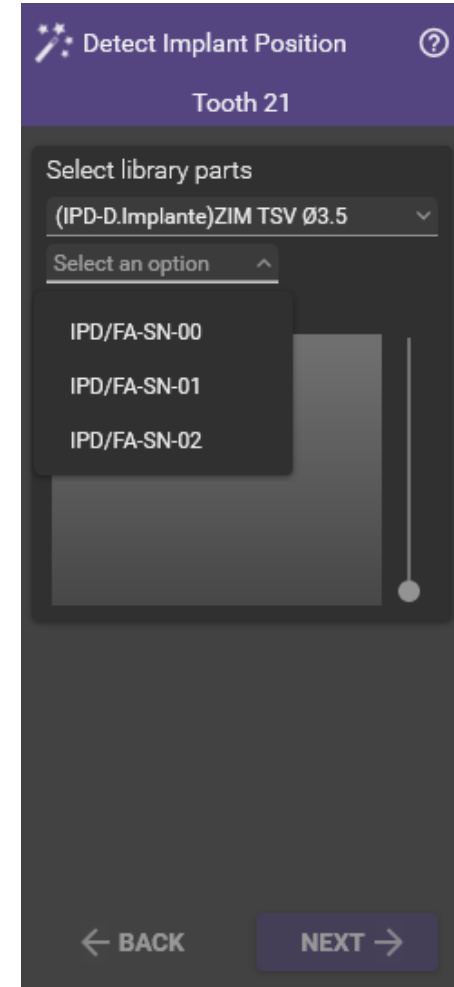
IPD/FA – SN – 0*

Marca **Plataforma**



Unitario/Rotatorio

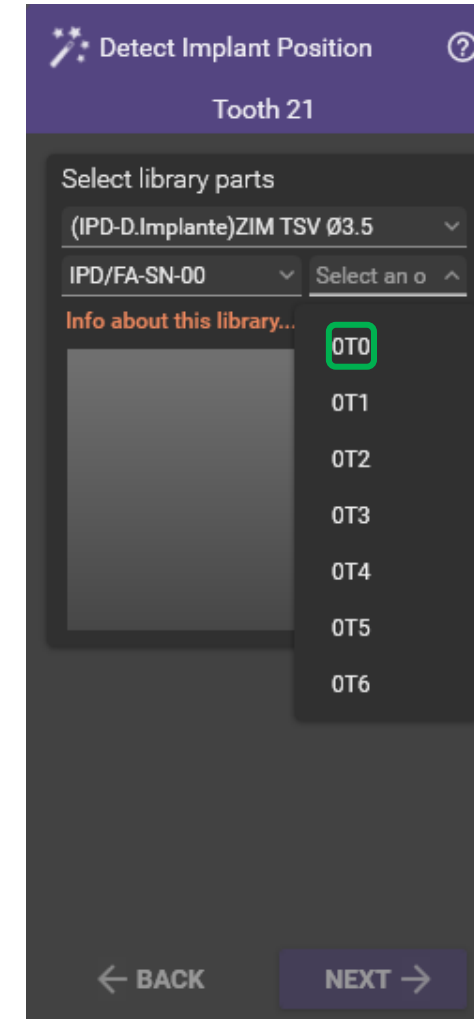
- 00 → Unitario 10mm Scan Body
- 02 → Unitario 15mm Scan Body
- 01 → Rotatorio Scan Body





Selección directo a implante

- **Tolerancia Scan Abutment:** la librería IPD dispone de 7 offset diferentes para la alineación del Scan Abutment, representados por el código “T1” p.e. (para más información visite el apartado “alineación” de este manual)



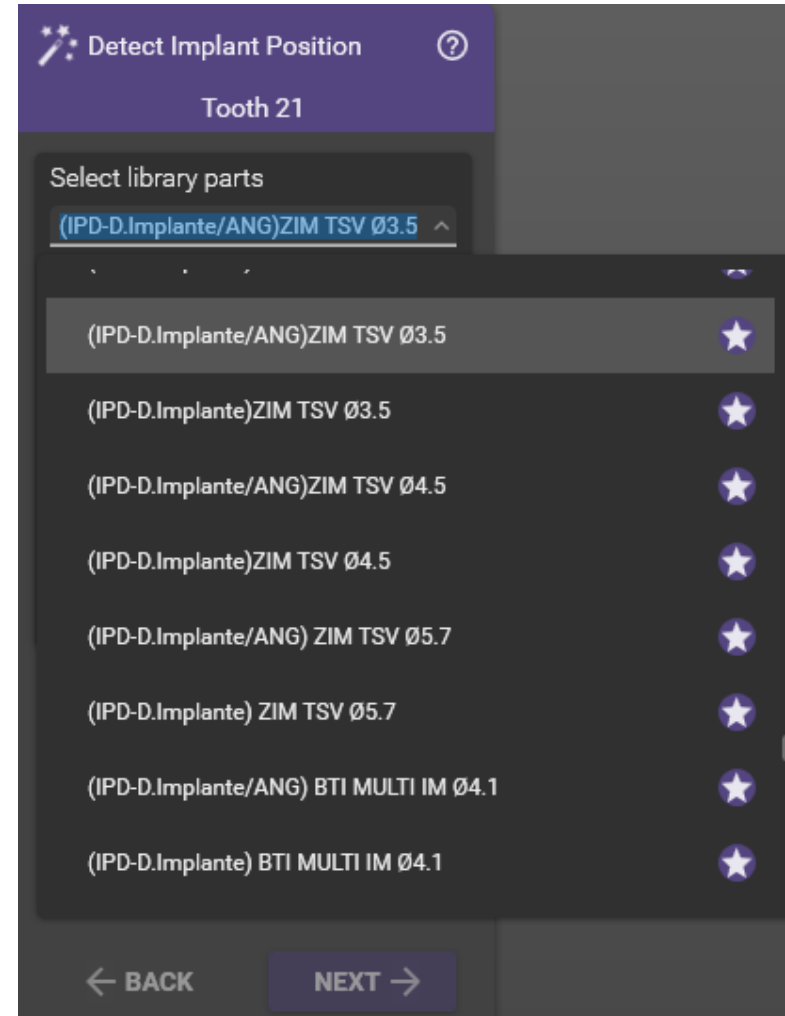
Directo
implante



Selección librería canal angulado

- **P.e. (IPD-D.Implante/ANG)ZIM TSV Ø3.5:**
Librerías para diseño directo a implante con canal del tornillo angulado.

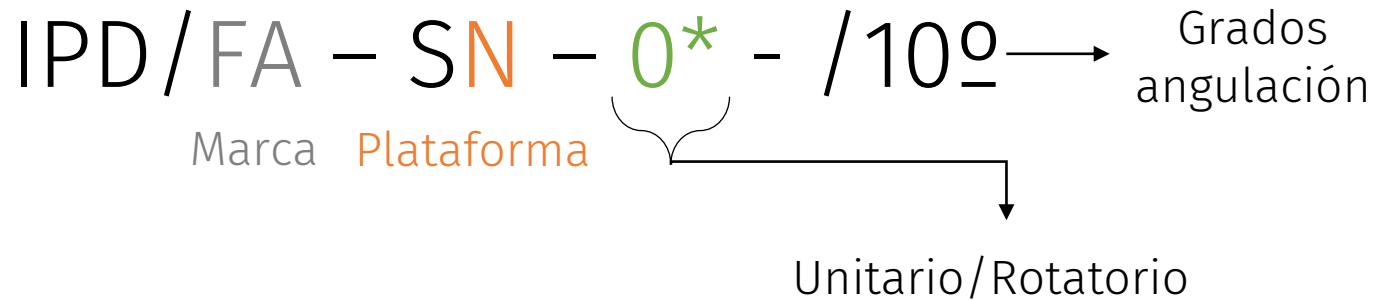
Directo
implante



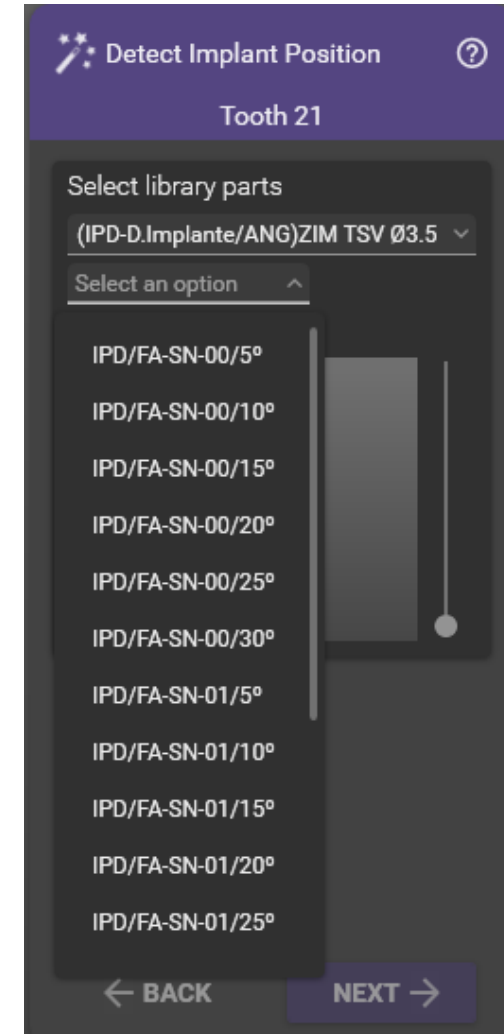
Selección librería canal angulado

- **Directo a implante canal angulado**

Cada sistema de implante está representado mediante un código



- 00 → Unitario 10mm Scan Body
- 02 → Unitario 15mm Scan Body
- 01 → Rotatorio Scan Body

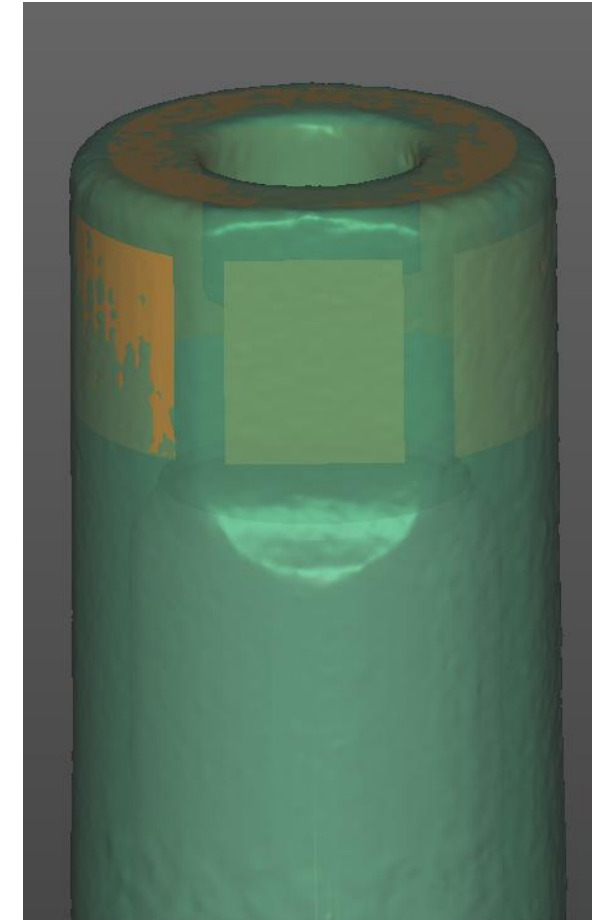
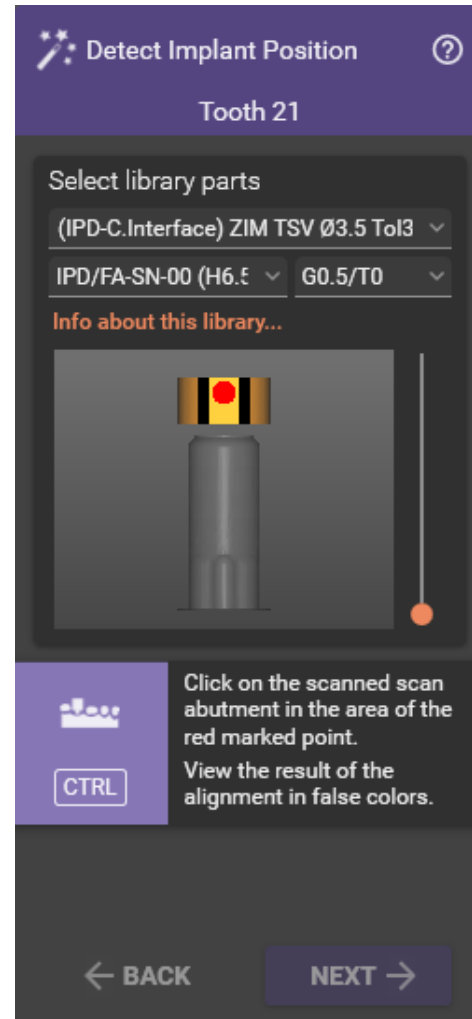


Directo implante



Alineación

Seleccionar la librería correspondiente y seguir las instrucciones de exocad para alinear.





Alineación librería

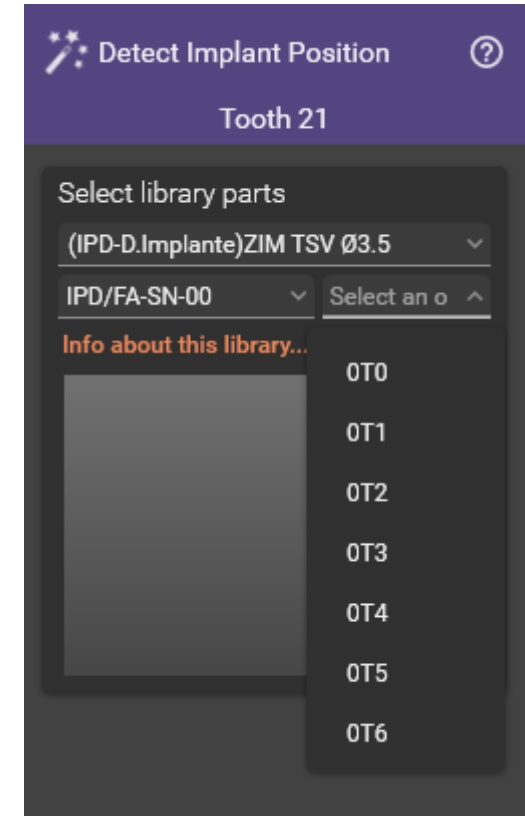
- **Tolerancia Scan Abutment**

Esta herramienta está diseñada para mejorar la precisión del alineado CAD. El estándar en la industria se basa en proporcionar un único STL del Scan Abutment con la medida física de la pieza para alinear, sin tener en cuenta que cada escáner, por diferentes motivos, exporta los escaneados con cierto grado de sobredimensionado por defecto.

- **Selección de tolerancia durante el alineado**

El siguiente protocolo se utiliza para determinar cuál de los 7 diferentes archivos STL disponibles para cada Scan Abutment IPD muestra el mejor ajuste al fusionar el archivo de escaneado con el STL de la librería IPD. Así se consigue mejorar la precisión de la alineación CAD sin importar el dispositivo utilizado.

Al realizar la alineación, se elegirá la tolerancia que muestre la mayor área de fusión con el archivo escaneado.



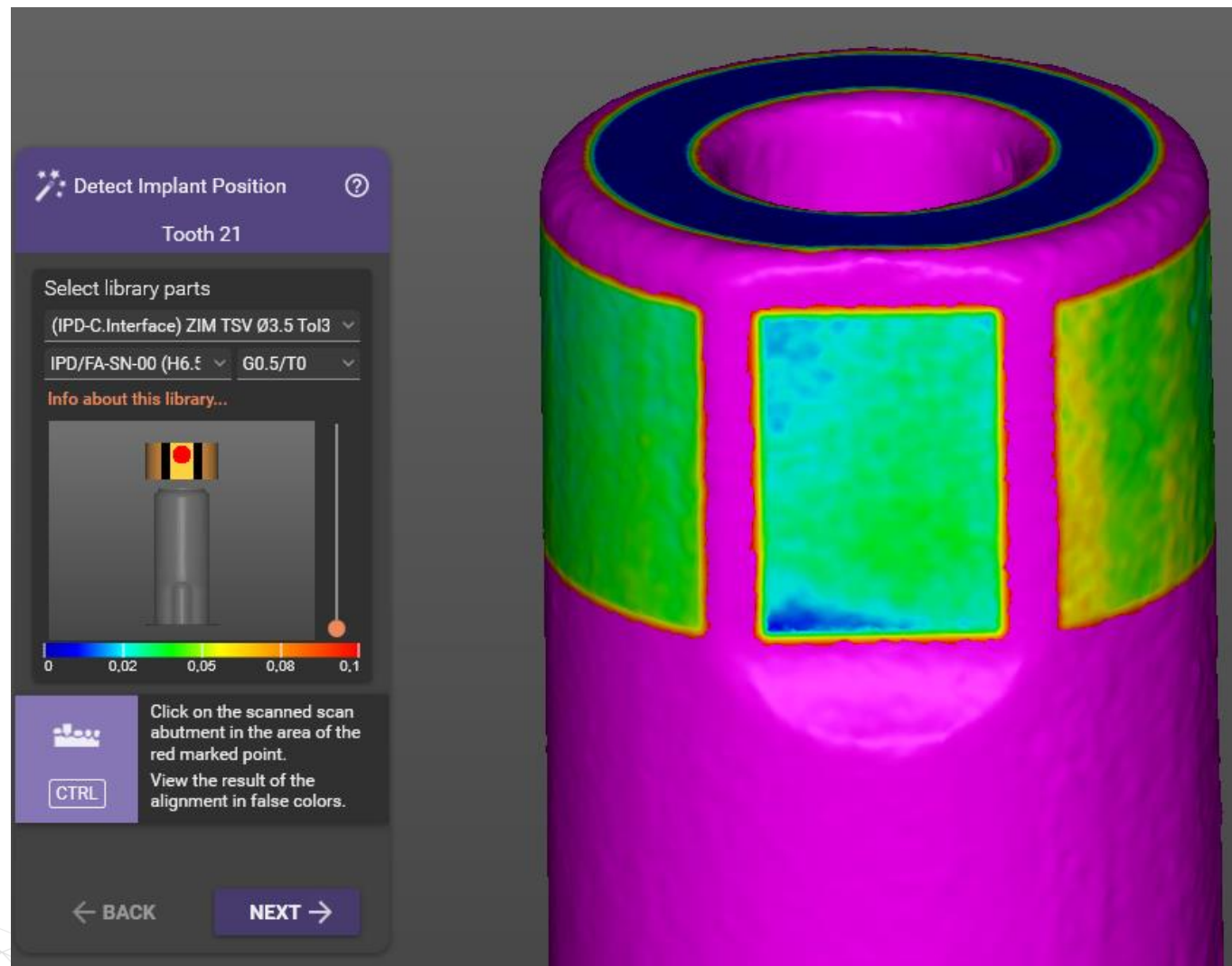
- T0 - Std STL (= physical dimension)
- T1 - Std STL + 10 microns
- T2 - Std STL + 20 microns
- T3 - Std STL + 30 microns
- T4 - Std STL + 40 microns
- T5 - Std STL + 50 microns
- T6 - Std STL + 60 microns



Alineación librería

Alineación utilizando "T0"

El mapa de color muestra la fusión entre el STL de la librería y el escaneado

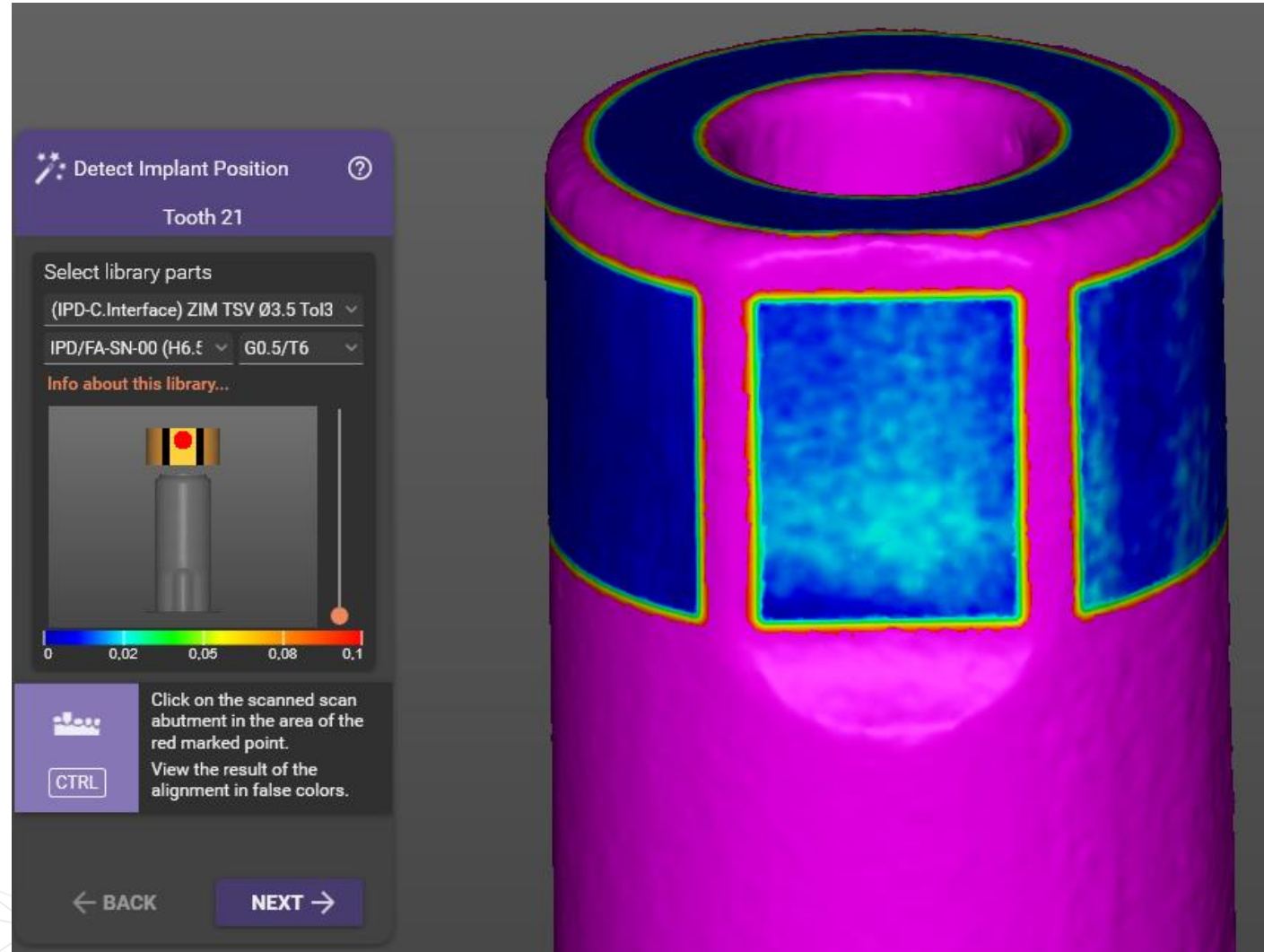




Alineación librería

Alineación utilizando "T6"

El mapa de color muestra la fusión entre el STL de la librería y el escaneado

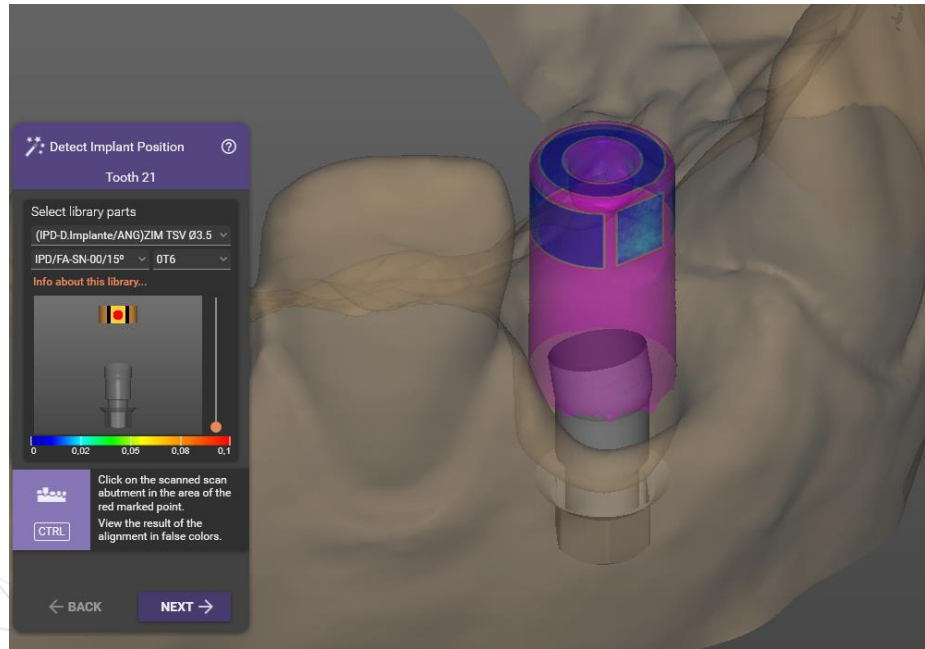




Orientación canal angulado

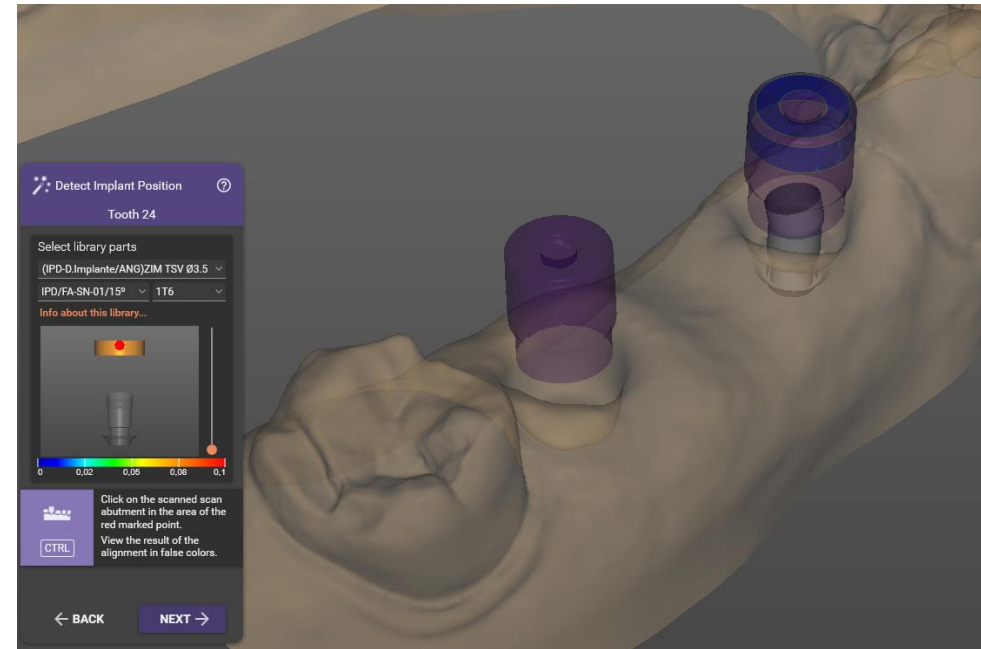
- **Diseño canal angulado**

Al utilizar la librería para canal angulado, el software orienta la dirección del canal del tornillo de forma dependiendo si es unitario o rotatorio.



Unitario

La orientación está relacionada con la faceta plana del Scan Abutment.



Rotatorios

En restauraciones múltiples la orientación es libre, es posible angular hacia cualquier dirección.

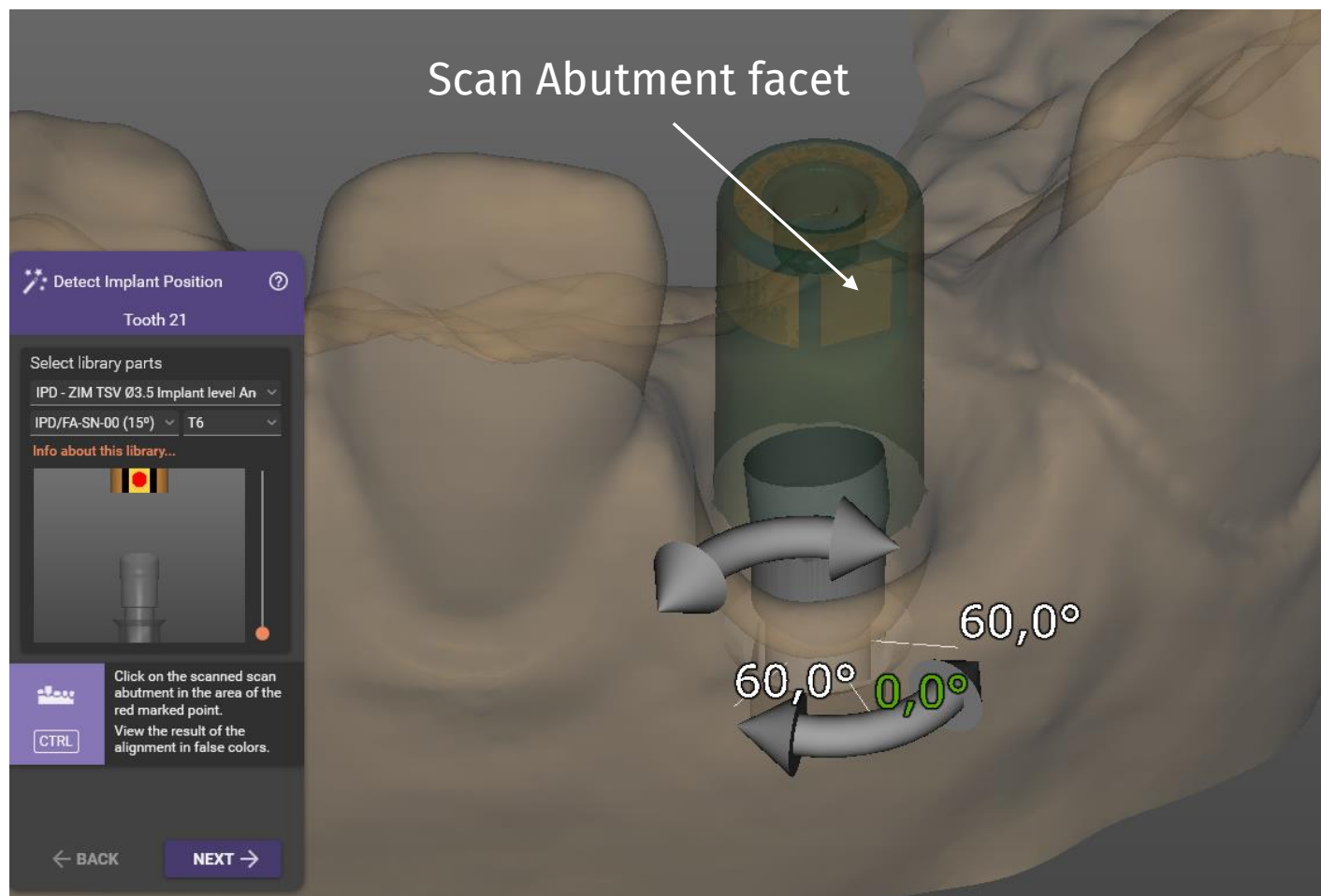


Orientación canal angulado

- Unitarios**

Al utilizar la librería angulada para unitarios, el software orientará el canal angulado en dirección opuesta a la faceta plana del Scan Abutment.

Es posible rotar la dirección de angulación rotando las flechas en la base de la conexión. La rotación está limitada y relacionada a la geometría del sistema de implante correspondiente.

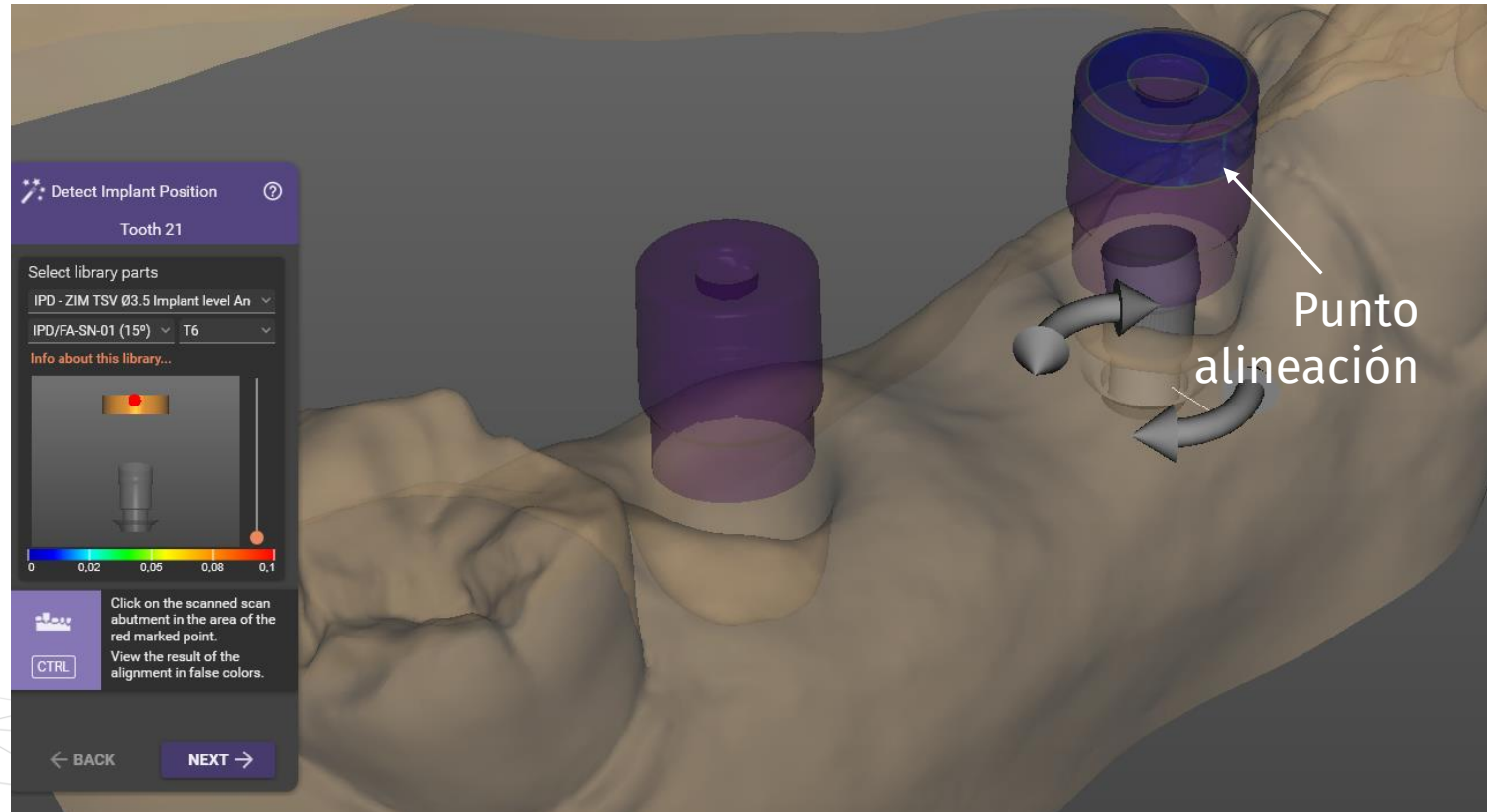




Orientación canal angulado

- **Rotatorios**

Al utilizar la librería angulada para rotatorios, el software orientará la angulación en dirección contraria al punto seleccionado para la alineación. Es posible rotar la dirección del canal angulado 360° utilizando las flechas en la base de la conexión





Volver a librerías CAD

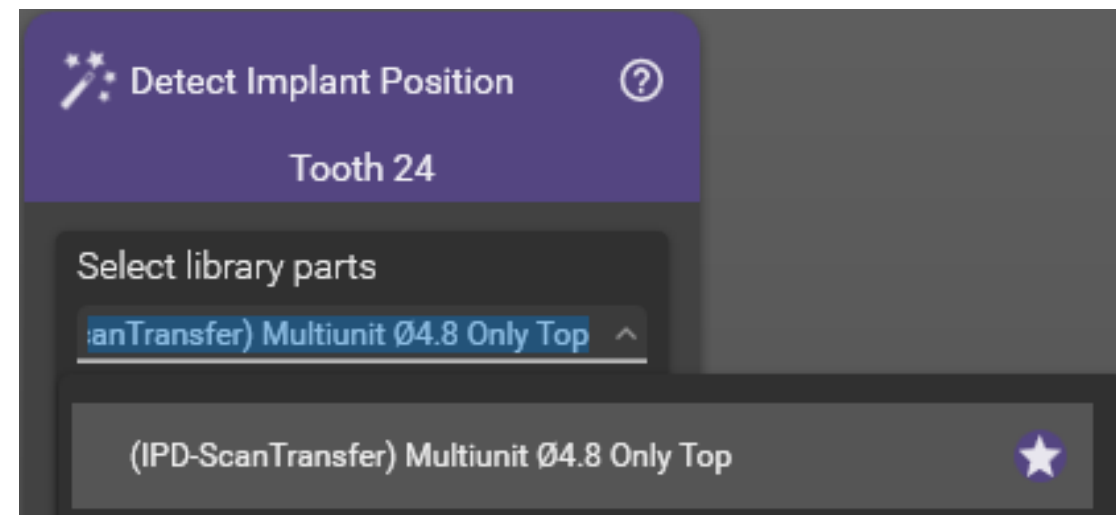
Scan Transfer





Librería Scan Transfer

- **(IPD-ScanTransfer) Multiunit Ø4.8 Only Top:**
Librerías específicas para Scan Transfer



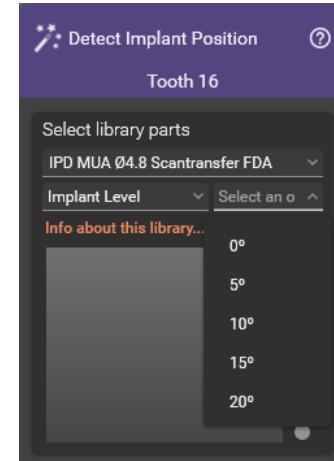
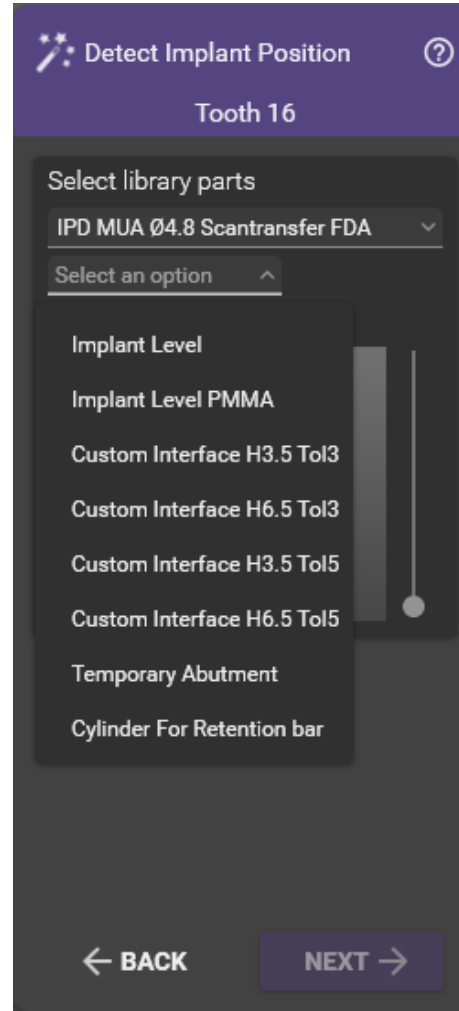
Scan
Transfer



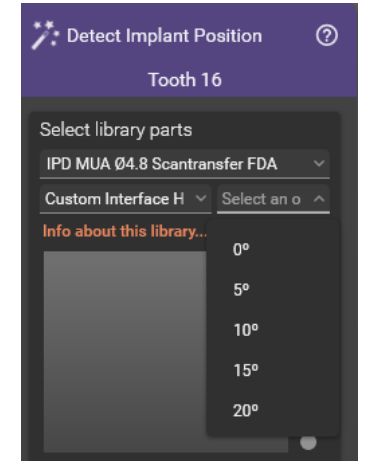
Selección librería Scan Transfer

Each of the supported options will be shown as follows:

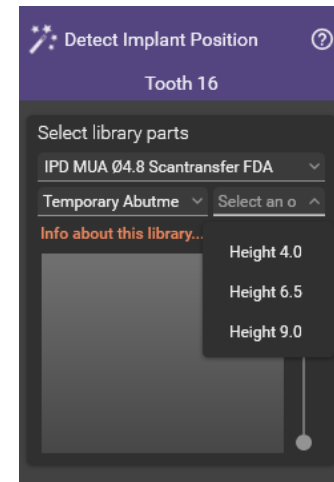
- a. **Implant level** (directo al pilar Multi-unit)
- b. **Implant level PMMA** (directo al pilar Multi-unit para trabajos provisionales)
- c. **Custom Interface** (Rotatorio, H6.5-H3.5, Tol3-Tol5)
- d. **Temporary abutment** (Pilar provisional con diferentes alturas de cementación H9-H6.5-H4)
- e. **Cylinder for retention bar** (para el diseño de barras de ferulización)



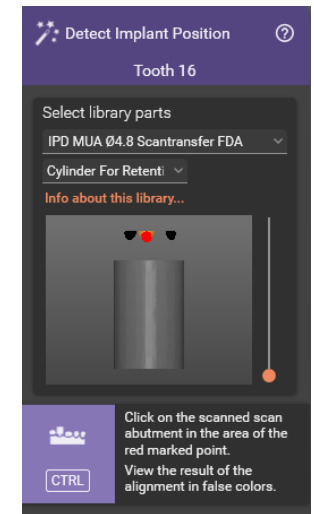
a / b



c



d



e



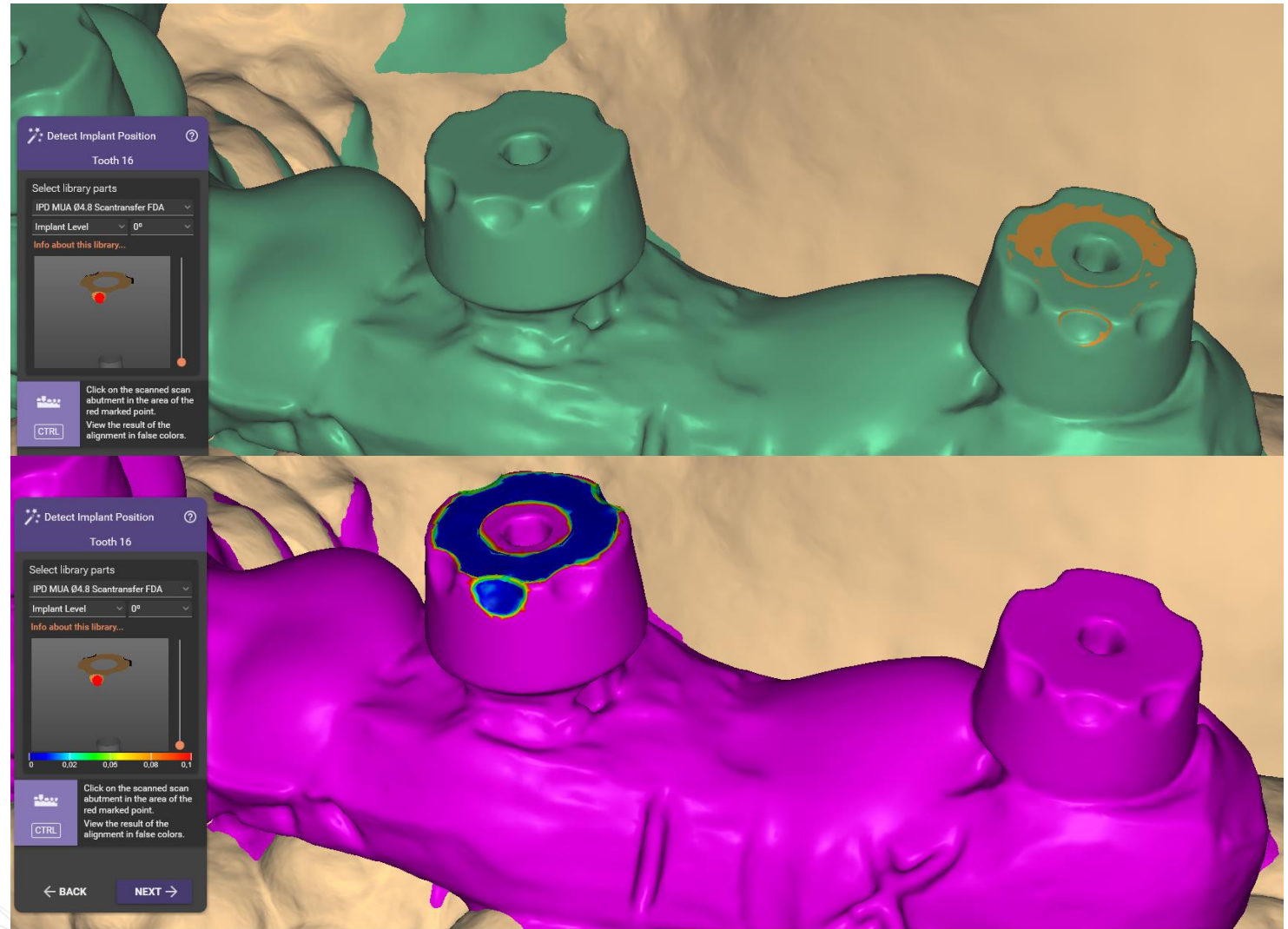


Alineación librería

Gracias a la tecnología IPD Only Top, la alineación de Scan Transfer ofrece un protocolo de alineación sencillo y muy preciso.

Seleccionar el recorte asimétrico central para alinear la librería.

Scan Transfer





Dental Group

